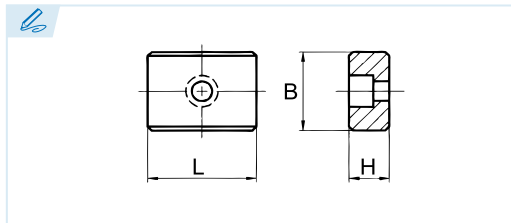




6322-1



ES EN FR PT

Modelo

Model
 Modèle
 Modelo

Dado guía liso, fijo

Low type tenons
 Lardon de précision percé parallèle
 Espiga lisa, fixa

Acero cementado

Case-hardened steel
 Acier cémenté
 Aço cementado

Acabado: Rectificado

Surface: Ground
 Finition: Rectifié
 Acabamento: Retificação

Sirven para la alineación y colocación rápida de diferentes útiles paralelamente a las ranuras de la mesa de la máquina.

They serve for quick lineup and placement of different tools parallel to the slots on the machine table.

Ces lardons sont vissés par paire pour des serrages rapides dans les rainures de la table de machines outil.

Servem para o alinhamento e colocação rápida de diferentes utensílios paralelamente às ranhuras da mesa da máquina.

Evitan la necesidad de utilizar comparador, disminuyendo el tiempo de preparación y aumentando la precisión.

They avoid the need to use a comparison tool and this reduces preparation time and increases precision.

La précision des faces rectifiées assure une qualité de positionnement qui améliore le temps de montage, on évite ainsi l'utilisation d'un comparateur.

Evitam a necessidade de utilizar um comparador, diminuindo o tempo de preparação e aumentando a precisão.

Para útiles pesados recomendamos utilizar dados guía DIN 6323.

For heavy fixtures with recommend to use loose type tenons DIN 6323.

Pour les outillages lourds les lardons libres DIN 6323 sont plus indiqués.

Para utensílios pesados recomendamos utilizar espigas DIN 6323.

Ref.	Modelo	B	H	L	DIN 84 / DIN 912	gr.
63221-01	01	10	8	20	M4x10	15
63221-02	02	12	8	20	M5x12	19
63221-03	03	14	10	22	M6x16	21
63221-04	04	16	10	22	M6x16	26
63221-05	05	18	10	22	M6x16	30
63221-06	06	20	10	22	M6x16	34
63221-07	07	22	12	32	M6x16	55
63221-08	08	24	12	32	M6x16	62

i

