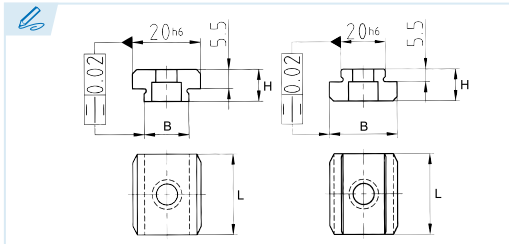
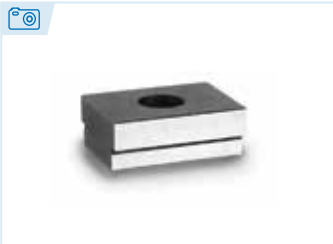




6322-2



Dado guía dos anchos, fijo

Fixed type tenons

Lardon de précision étagée

Espiga de duas larguras, fixa

Acero cementado

Case-hardened steel

Acier cémenté

Aço cementado

Acabado: Rectificado

Surface: Ground

Finition: Rectifié

Acabamento: Retificação

ES EN FR PT

Modelo

Model

Modèle

Modelo



Canal de la máquina (B)

Machine T-slot (B)

Rainure de la machine (B)

Ranhura da máquina (B)



Canal del útil (20 mm.)

Fixture T-slot (20 mm.)

Rainure de l'outillage (20 mm.)

Ranhura do utensílio (20 mm)

Estos dados guía han sido diseñados para fijarse por parejas en ranuras estándar de 20 mm., en mordazas y útiles.

These fixed type tenons are screwed in pairs into the standard 20 mm. wide set slots of vices or fixtures.

Ces lardons sont vissés par paire dans les montages des rainures standard de 20 mm. et sont utilisés pour aligner les étaux des machines.

Estas espigas foram desenhadas para serem fixadas em pares em ranhuras padrão de 20 mm, em fixadores e utensílios.

Cambiando los dados guía dos anchos, puede utilizar las mordazas y útiles en máquinas con medidas de canal diferentes.

By changing the tenons you can work on machines with different slot sizes.

Il est nécessaire de les changer pour l'utilisation sur la table de largeur de rainure différente.

Ao alterar as espigas de duas larguras, é possível utilizar os fixadores e utensílios em máquinas com medidas de ranhura diferentes.

Para útiles pesados recomendamos utilizar dados guía DIN 6323.

For heavy fixtures with recommend to use loose type tenons DIN 6323.

Pour les outillages lourds les lardons libres DIN 6323 sont plus indiqués.

Para utensílios pesados recomendamos utilizar espigas DIN 6323.

* Reemplazado por referencia 63221-06.

* Replaced by part no. 63221-06.

* Remplacé para la référence 63221-06.

* Substituído pela referência 63221-06.

Ref.	Modelo	B	20	H	L	DIN 84 / DIN 912	gr.
63222-01	01	10	20	10	22	M6x10	20
63222-02	02	12	20	10	22	M6x10	25
63222-03	03	14	20	10	25	M6x16	28
63222-04	04	16	20	10	25	M6x16	30
63222-05	05	18	20	10	25	M6x16	30
63222-06*	06	20	20	10	22	M6x16	34
63222-07	07	22	20	12	32	M6x16	50
63222-08	08	24	20	12	32	M6x16	55
63222-09	09	28	20	12	32	M6x16	60
63222-10	10	36	20	12	32	M6x16	75

i

