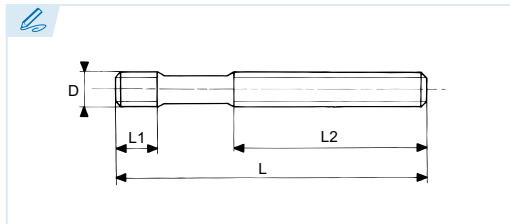


ELEMENTOS DE FIJACIÓN PARA MÁQUINA HERRAMIENTA

STANDARD CLAMPING ELEMENTS • ELÉMENTS DE BRIDAGE MECANIQUE • ELEMENTOS DE FIXAÇÃO



DIN 6379



Espárrago tensor

Stud
Goujon
Pino roscado

Calidad ≥8.8

Property class ≥8.8
Acier classe ≥8.8
Qualidade ≥8.8

Acero bonificado

Tempering steel
Acier traité, filetage roulé
Aço temperado

Acabado: Pavonado

Surface: Black-oxidized
Finition: Revenu
Acabamento: Oxidação negra



Otras medidas y espárragos tensores en calidad 12.9 bajo consulta.

Other dimensions and studs with property class 12.9 by consultation.

Sur demande autres dimensions et goujons en classe 12.9.

Outras medidas e pinos roscados na qualidade 12.9, sob consulta.

Para tuercas en 'T' DIN 508 y utilizados en canales en 'T' según DIN 650.

For DIN 508 T-nuts and used on DIN 650 T-slots.

A utiliser avec les tasseaux DIN 508 et dans les rainures en T suivant DIN 650.

Para porcas em 'T' DIN 508 e utilizadas em ranhuras em 'T' conforme a norma DIN 650.

* Medidas fuera de norma DIN.

* Dimensions outside DIN standard.

* Dimensions hors norme DIN.

* Medidas fora da norma DIN.

Ref.	DxL	L1	L2	gr.
6379-6-32	M6x32*	9	16	8
6379-6-50	M6x50	9	30	11
6379-6-63	M6x63*	9	40	14
6379-6-80	M6x80	9	50	18
6379-8-40	M8x40	11	20	10
6379-8-63	M8x63	11	40	20
6379-8-85	M8x85*	11	55	26
6379-8-100	M8x100	11	63	30
6379-8-160	M8x160*	11	100	45
6379-10-50	M10x50	13	25	25
6379-10-80	M10x80	13	50	40
6379-10-100	M10x100*	13	75	50
6379-10-125	M10x125	13	75	65
6379-10-140	M10x140*	13	80	70
6379-10-160	M10x160*	13	100	80
6379-10-200	M10x200	13	125	100
6379-12-50	M12x50	15	25	37
6379-12-63	M12x63*	15	32	45
6379-12-80	M12x80	15	50	55
6379-12-100	M12x100*	15	63	70
6379-12-125	M12x125	15	75	90
6379-12-160	M12x160*	15	100	113
6379-12-200	M12x200	15	125	140
6379-14-63	M14x63*	17	32	80
6379-14-100	M14x100*	17	63	95
6379-14-125	M14x125*	17	75	122
6379-14-160	M14x160*	17	100	150
6379-14-200	M14x200*	17	125	195
6379-14-250	M14x250*	17	160	240
6379-16-63	M16x63	19	32	85
6379-16-80	M16x80*	19	50	105
6379-16-100	M16x100	19	63	130
6379-16-125	M16x125*	19	75	160
6379-16-160	M16x160	19	100	218
6379-16-200	M16x200*	19	125	280

Ref.	DxL	L1	L2	gr.
6379-16-250	M16x250	19	160	325
6379-16-315	M16x315*	19	180	425
6379-16-500	M16x500*	19	315	650
6379-18-80	M18x80*	23	50	130
6379-18-100	M18x100*	23	63	160
6379-18-160	M18x160*	23	100	255
6379-18-200	M18x200*	23	125	320
6379-18-250	M18x250*	23	150	400
6379-18-315	M18x315*	23	180	500
6379-20-80	M20x80	27	32	185
6379-20-100	M20x100*	27	63	205
6379-20-125	M20x125	27	70	255
6379-20-160	M20x160*	27	100	330
6379-20-200	M20x200	27	125	410
6379-20-250	M20x250*	27	160	510
6379-20-315	M20x315	27	200	640
6379-20-400	M20x400*	27	250	815
6379-20-500	M20x500*	27	315	1.020
6379-22-100	M22x100*	31	45	270
6379-22-125	M22x125*	31	70	310
6379-22-160	M22x160*	31	100	430
6379-22-200	M22x200*	31	125	500
6379-22-250	M22x250*	31	160	670
6379-22-315	M22x315*	31	180	790
6379-22-400	M22x400*	31	250	1.070
6379-22-500	M22x500*	31	315	1.025
6379-24-100	M24x100	35	45	290
6379-24-125	M24x125*	35	70	380
6379-24-160	M24x160	35	100	470
6379-24-200	M24x200*	35	125	580
6379-24-250	M24x250	35	160	730
6379-24-315	M24x315*	35	200	920
6379-24-350	M24x350*	35	200	1.020
6379-24-400	M24x400	35	250	1.160
6379-24-500	M24x500*	35	315	1.460

ELEMENTOS DE FIJACIÓN PARA MÁQUINA HERRAMIENTA

STANDARD CLAMPING ELEMENTS • ELÉMENTS DE BRIDAGE MECANIQUÉS • ELEMENTOS DE FIXAÇÃO



Ref.	DxL	L1	L2	gr.
6379-24-630	M24x630*	35	315	1.850
6379-27-125	M27x125*	39	56	485
6379-27-160	M27x160*	39	100	600
6379-27-200	M27x200*	39	125	770
6379-27-250	M27x250*	39	160	940
6379-27-315	M27x315*	39	200	1.110
6379-27-400	M27x400*	39	250	1.535
6379-27-500	M27x500*	39	315	1.930
6379-30-125	M30x125	43	56	590
6379-30-150	M30x150*	43	65	745
6379-30-200	M30x200	43	125	950
6379-30-250	M30x250*	43	170	1.200
6379-30-315	M30x315	43	200	1.490

Ref.	DxL	L1	L2	gr.
6379-30-400	M30x400*	43	260	1.970
6379-30-500	M30x500	43	315	2.360
6379-30-700	M30x700*	43	400	3.300
6379-36-160	M36x160	51	80	1.100
6379-36-200	M36x200*	51	125	1.340
6379-36-250	M36x250	51	160	1.710
6379-36-315	M36x315*	51	200	2.150
6379-36-400	M36x400	51	250	2.740
6379-36-500	M36x500*	51	315	3.540
6379-36-700	M36x700*	51	400	4.750
6379-42-315	M42x315*	59	200	2.950
6379-42-400	M42x400*	59	250	3.750
6379-42-500	M42x500*	59	315	4.690



DIN 6379



DIN 508



DIN 6340



DIN 6330 B

