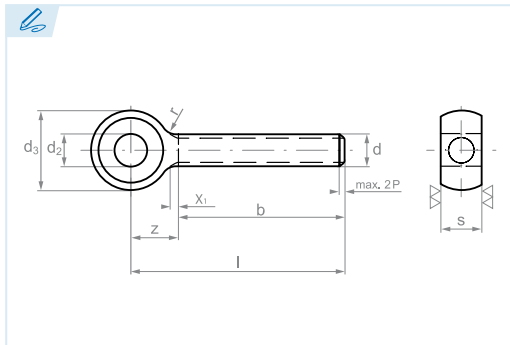


TORNILLOS CON OJO

DIN 444 EYE BOLTS • VIS À ŒIL • PARAFUSOS COM OLHAL



DIN 444 (L)



Tornillo con ojo totalmente roscado
Fully threaded eye bolt
 Vis à œil filetage totale
 Parafuso com olhal totalmente roscado

Calidad 8.8
Property class 8.8
 Classe 8.8
 Qualidade 8.8

Forma B (ejecución mg)
Form B (mg configuration)
 Forme B (finition mg)
 Forma B (execução mg)

d	M5	M6	M8	M10	M12	M16	M20	M24	• M27	M30	• M33	M36	• M39	d		
P	0,8	1,0	1,25	1,5	1,75	2,0	2,5	3,0	3,0	3,5	3,5	4,0	4,0	P		
b	Totalmente roscado · Fully threaded · Filetage total · Totalmente roscado													b		
d2	H9	5	6	8	10	12	16	18	22	24* / 25	27* / 28	30	32 / 33*	35 / 36*	H9	d2
d3	máx.	12	14	18	20	25	32	40	45	50	55	60	65	70	máx.	d3
	mín.	11,57	13,57	17,57	19,48	24,48	31,38	39,38	44,38	49,38	54,26	59,26	64,26	69,26	mín.	
r	≈	2,5	4,0	4,0	4,0	6,0	6,0	6,0	10,0	10,0	10,0	16,0	16,0	16,0	≈	r
s	máx.	6	7	9	12	14	17	22	25	27	30	34	38	41	máx.	s
	mín.	5,88	6,85	8,85	11,82	13,82	16,82	21,79	24,79	26,79	29,79	33,75	37,75	40,75	mín.	
z	máx. ≈	11	14	16	18	23	27	32	40	42	46	54	59	61	máx. ≈	z
l	30	30	40	45	55	70	100	100	120	150	150	160	160	l		
	35	35	45	50	60	75	110	110	130	160	160	180	180			
	40	40	50	55	65	80	120	120	140	180	180	200	200			
	45	45	55	60	70	90	130	130	150	200	200	220	220			
	50	50	60	65	75	100	140	140	160	220	220	240	240			
	55	55	65	70	80	110	150	150	180	240	240	260	260			
	60	60	70	75	90	120	160	160	200	260	260	280	280			
	65	65	75	80	100	130	180	180	220	280	280	300	300			
	70	70	80	90	110	140	200	200	240	300	300					
	75	75	90	100	120	150	220	220	260							
	80	80	100	110	130	160	240	240	280							
			90	110	120	140	180	260	260	300						
				120	130	150	200									
				130	140	160	220									
			140	150	180	240										
					200	260										
					220											
					240											
					260											

M	30	35	40	45	50	55	60	65	70	75	80	90	100	110	120	130	140	150	160	180	200	220	240	260	280	300	M
mín.	29,35	34,20	39,20	44,20	49,20	54,05	59,05	64,05	69,05	74,05	79,05	88,90	98,90	108,90	118,90	128,75	138,75	148,75	158,75	178,75	198,55	218,55	238,55	258,40	278,40	298,40	mín.
máx.	30,65	35,80	40,80	45,80	50,80	55,95	60,95	65,95	70,95	75,95	80,95	91,10	101,10	111,10	121,10	131,25	141,25	151,25	161,25	181,25	201,45	221,45	241,45	261,60	281,60	301,60	máx.

ES EN FR PT

P Paso de la rosca **Max 2P Máximo dos veces el paso de rosca (rosca incompleta)**
Pitch of thread *Up to two times the pitch of thread (incomplete thread)*
Pas de vis *Maximum deux fois le diamètre de la vis (filetage partiel)*
Passo da rosca *Máximo duas vezes o passo de rosca (rosca incompleta)*

Ref: ?

ejemplo
 example
 exemple
 exemplo
 Ref. = 444 - XX - XXX
 d l
 DIN 444
M10x100
 Ref. = 444-10-100



Las longitudes en negrita son las más utilizadas.
 Bold numbers represent the most commonly used lengths.
 En noir foncé les longueurs les plus utilisées.
 Os comprimentos em negrito são os mais utilizados.

Se recomienda evitar estas medidas.
 Avoiding these dimensions is recommended.
 Nous déconseillons d'utiliser ces dimensions.
 Recomenda-se evitar estas medidas.

X, según DIN 76 parte1
 X, according to DIN 76 Part 1
 X, suivant DIN 76 chap. 1
 X, conforme a norma DIN 76 parte1

Tolerancia de la rosca 6g, según DIN 13.
 6g thread tolerance according to DIN 13.
 Tolérance du filetage 6g, suivant DIN 13.
 Tolerância da rosca 6g, conforme a norma DIN 13.

* Si se requiere este diámetro de agujero, se debe especificar en el pedido.
 * If you require this hole diameter, please specify this when placing your order.
 * Si vous souhaitez ce diamètre de trou, veuillez le préciser lors de la commande.
 * Se este diámetro de furo for necessário, deverá ser especificado no pedido.